

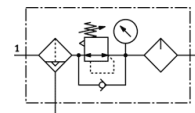
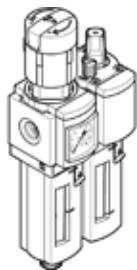
气源处理组件

MSB6-3/8-FRC12:J10M2

产品代号: 530284

FESTO

过滤器/减压阀/油雾器组合,最大输出压力12 bar, 5 μm 过滤器,带压力表,可锁定式调节头,金属防护罩,全自动冷凝水排放,流动方向从左到右。



技术参数

| 特性 | 值 |
|--------------|---|
| 尺寸 | 6 |
| 系列 | MS |
| 驱动器锁 | 集成有锁定装置的旋转手柄 |
| 装配位置 | 垂直 +/- 5° |
| 冷凝水排放 | 全自动 |
| 设计结构 | 过滤减压阀 带压力表 比例式标准油雾器 |
| 过滤等级 | 5 μm |
| 控制器功能 | 输出压力恒定 带初压补偿 带第二排气通道 具有回流 |
| 杯罩保护 | 具有集成的金属外壳 |
| 压力表 | 带压力表 |
| 工作压力 | 1.5 ... 12 bar |
| 压力控制范围 | 0.5 ... 12 bar |
| 标准额定流量 | 3,400 l/min |
| 工作介质 | 压缩空气符合ISO8573-1:2010 [7:4-] 惰性气体 |
| 关于工作和先导介质的说明 | 可以使用经过润滑的压缩空气 (一旦使用后要求一直使用经过润滑的压缩空气) |
| 耐腐蚀等级 CRC | 2 |
| 储藏温度 | -10 ... 60 °C |
| 输出空气的纯净度 | 压缩空气符合ISO8573-1:2010 [6:4-] |
| 介质温度 | 5 ... 60 °C |
| 环境温度 | 5 ... 60 °C |
| 产品重量 | 1,713 g |
| 安装类型 | 带附件 |
| 气动连接, 气口 1 | G3/8 |
| 气动连接, 气口 2 | G3/8 |