

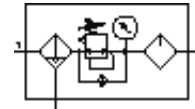
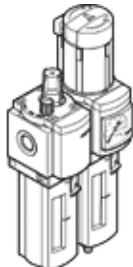
# 气源处理组件

## MSB6-1/4-FRC8:J4M1-Z

产品代号: 530275

FESTO

过滤器/减压阀/油雾器组合,最大输出压力12 bar, 5 μm 过滤器,带压力表,可锁定式调节头,带有塑料防护罩的塑料杯,全自动冷凝水排放,流动方向从右到左。



### 技术参数

| 特性         | 值                                  |
|------------|------------------------------------|
| 尺寸         | 6                                  |
| 系列         | MS                                 |
| 驱动器锁       | 集成有锁定装置的旋转手柄                       |
| 装配位置       | 垂直 +/- 5°                          |
| 过滤等级       | 5 μm                               |
| 冷凝水排放      | 全自动                                |
| 设计结构       | 过滤减压阀 带压力表<br>比例式标准油雾器             |
| 控制器功能      | 输出压力恒定<br>带初压补偿<br>带第二排气通道<br>具有回流 |
| 杯罩保护       | 塑料防护装置                             |
| 压力表        | 带压力表                               |
| 压力控制范围     | 0.5 ... 12 bar                     |
| 输入压力 1     | 1.5 ... 12 bar                     |
| 标准额定流量     | 1,700 l/min                        |
| 工作介质       | 压缩空气                               |
| 耐腐蚀等级 CRC  | 2                                  |
| 储藏温度       | -10 ... 60 °C                      |
| 输出空气的纯净度   | 3.7.- 符合DIN ISO 8573-1标准           |
| 介质温度       | 5 ... 60 °C                        |
| 环境温度       | 5 ... 60 °C                        |
| 产品重量       | 1,495 g                            |
| 安装类型       | 带附件                                |
| 气动连接, 气口 1 | G1/4                               |
| 气动连接, 气口 2 | G1/4                               |