

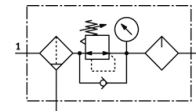
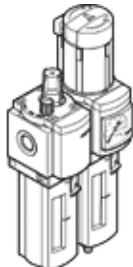
气源处理组件

MSB6-1/2-FRC9:J11M2-Z

产品代号: 530253

FESTO

过滤器 - 减压阀 - 油雾器组合体, 12 bar 的最大输出压力, 40 μm 过滤精度, 带压力表, 减压阀调节头可锁定, 金属保护罩, 采用手动冷凝水排放装置, 气流方向: 从右到左.



技术参数

特性	值
尺寸	6
系列	MS
驱动器锁	集成有锁定装置的旋转手柄
装配位置	垂直 +/- 5°
冷凝水排放	手动旋转
设计结构	过滤减压阀 带压力表 比例式标准油雾器
过滤等级	40 μm
控制器功能	输出压力恒定 带初压补偿 带第二排气通道 具有回流
杯罩保护	具有集成的金属外壳
压力表	带压力表
工作压力	1.5 ... 20 bar
压力控制范围	0.5 ... 12 bar
标准额定流量	3,700 l/min
工作介质	压缩空气, 符合 ISO 8573-1:2010 [-:4:-] 惰性气体
关于工作和先导介质的说明	可以使用经过润滑的压缩空气 (一旦使用后要求一直使用经过润滑的压缩空气)
耐腐蚀等级 CRC	2
储藏温度	-10 ... 60 °C
输出空气的纯净度	压缩空气符合 ISO 8573-1:2010 [7:4:-]
介质温度	-10 ... 60 °C
环境温度	-10 ... 60 °C
产品重量	1,713 g
安装类型	带附件
气动连接, 气口 1	G1/2
气动连接, 气口 2	G1/2