

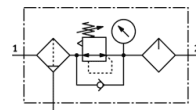
气源处理组件

MSB6-1/2-FRC3:J7M1

产品代号: 530240

FESTO

过滤器 - 减压阀 - 油雾器组合体, 7 bar 的最大输出压力, 5 μm
 过滤精度, 带压力表, 减压阀调节头可锁定,
 塑料杯罩外套塑料杯罩保护, 采用手动冷凝水排放装置, 气流方向:
 从左到右.



技术参数

特性	值
尺寸	6
系列	MS
驱动器锁	集成有锁定装置的旋转手柄
装配位置	垂直 $\pm 5^\circ$
冷凝水排放	手动旋转
设计结构	过滤减压阀 带压力表 比例式标准油雾器
过滤等级	5 μm
控制器功能	输出压力恒定 带初压补偿 带第二排气通道 具有回流
杯罩保护	塑料防护装置
压力表	带压力表
工作压力	1.5 ... 20 bar
压力控制范围	0.3 ... 7 bar
标准额定流量	4,600 l/min
工作介质	压缩空气, 符合 ISO 8573-1:2010 [-:4:-] 惰性气体
关于工作和先导介质的说明	可以使用经过润滑的压缩空气 (一旦使用后要求一直使用经过润滑的压缩空气)
耐腐蚀等级 CRC	2
储藏温度	-10 ... 60 $^\circ\text{C}$
出口口的空气纯净度	压缩空气符合 ISO 8573-1:2010 [6:4:-]
介质温度	-10 ... 60 $^\circ\text{C}$
环境温度	-10 ... 60 $^\circ\text{C}$
产品重量	1,495 g
安装类型	带附件
气动连接, 气口 1	G1/2
气动连接, 气口 2	G1/2