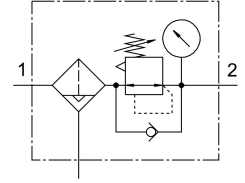


# 过滤减压阀 MS4-LFR-1/4-D7-CRV-AS-Z

订货号: 529155

FESTO



## 数据表

特性	值
规格	4
系列	MS
控制锁	可锁定旋转手柄 可以用附件关闭
安装位置	垂直 +/-5°
过滤等级	5 µm
冷凝水排放装置	全自动
结构特点	带压力表的过滤减压阀
最大冷凝容积	19 ml
控制器功能	输出压力常数 带二级排气 带回流功能
保护罩	塑料滤杯保护罩
压力表 (模拟) 或压力显示器 (数字)	带压力表
工作压力	0.2 MPa...1.2 MPa 2 bar...12 bar
压力调节范围	0.5 bar...12 bar
最大压力迟滞	0.25 bar
标准标称流量	1200 l/min
工作介质	压缩空气, 符合 ISO 8573-1:2010 [7:4:-] 惰性气体
耐腐蚀等级 CRC	2 - 中等耐腐蚀能力
油漆湿润缺陷物质 (PWIS) 符合性	VDMA24364-B1/B2-L
储存温度	-10 °C...60 °C
适合食品行业使用	见补充材料说明
输出口空气纯净度等级	压缩空气, 符合 ISO 8573-1 : 2010 [6 : 4 : 4]
介质温度	-10 °C...60 °C
环境温度	-10 °C...60 °C
产品重量	275 g
安装方式	要么: 面板式安装 管式安装 带附件

特性	值
气接口, 气口 1	G1/4
气接口, 气口 2	G1/4
材料说明	RoHS 合规
底座材料	压铸铝
控制面板材料	PA POM
密封件材料	NBR
过滤器材料	PE
外壳材料	压铸铝
膜片材料	NBR
碗罩材料	PC
隔离板材料	POM