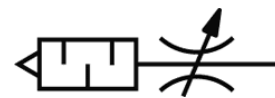
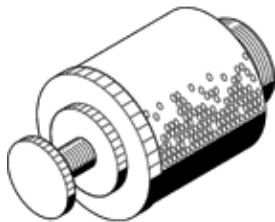


# 消声节流阀

## GRU-1/2

产品代号: 4869

FESTO



### 技术参数

特性	值
阀功能	流量控制及消声器功能
气动连接, 气口 1	G1/2
调节元件	凸缘螺丝
安装类型	具有螺纹的
节流方向上的标准额定流量	2,500 l/min
工作压力	0 ... 10 bar
环境温度	-10 ... 60 °C
工作介质	压缩空气符合ISO8573-1:2010 [7:-:-]
关于工作和先导介质的说明	可以使用经过润滑的压缩空气 (一旦使用后要求一直使用经过润滑的压缩空气)
介质温度	-10 ... 60 °C
产品重量	100 g
凸缘螺丝的材料信息	POM
材料备注	符合 RoHS
调节螺钉的材料数据	锻造铝合金