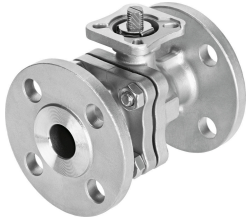


# 球阀 VZBF-1/2-P1-20-D-2-F0304-V15V15

订货号: 4810851

FESTO



## 数据表

特性	值
结构特点	两通型球阀
驱动方式	机械
密封原理	软密封
安装位置	可选
安装方式	管式安装
过程阀连接	法兰符合 ANSI B16.5, 150 级

特性	值
开关位置指示器	插槽方向 = 流向
法兰孔型	F0304
内径	15 mm
公称通径 DN	15
阀功能	2/2
流向	可逆
标称压力 PN	20
差压/额定压力时过程阀 PN 的起动力矩	8 Nm
基于标准	符合 ANSI B16.5, 等级 150 ISO 5211
中等	水蒸气 压缩空气, 符合 ISO 8573-1:2010[---] 惰性气体 水 中性流体
介质温度	-20 °C...200 °C
流量 Kv	32 m³/h
材料说明	RoHS 合规
油漆湿润缺陷物质 (PWIS) 符合性	VDMA24364 区域 III
外壳材料	压铸不锈钢
外壳物料编号	1.4408
密封件材料	FPM 石墨 PCTFE PTFE
滚珠材料	压铸不锈钢
滚珠的物料编号	1.4408
轴材料	高合金不锈钢
编号轴材料	1.4401
产品重量	1550 g
认证	API607 CRN
防爆	区 1 (ATEX) 区 2 (ATEX) 区 21 (ATEX) 区 22 (ATEX)
耐腐蚀等级 CRC	4 - 极高的耐腐蚀能力