

# 气控阀

## VL-8-3/8-B

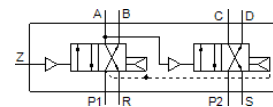
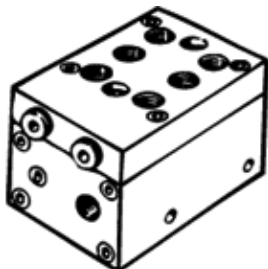
产品代号: 4802

将被停止供应的产品

FESTO

将停止供货的产品，

供货至2017。请访问门户网站的支持端口以查找替代产品。



### 技术参数

特性	值
阀功能	8/2 单电控
标准额定流量	1,800 l/min
工作压力	2 ... 10 bar
设计结构	活塞滑块
复位类型	空气弹簧
额定尺寸	9 mm
密封原则	软性
装配位置	垂直
手控装置	无
先导气源	内置的
切换位置指示器	否
工作介质	压缩空气符合ISO8573-1:2010 [7:4:4]
关于工作和先导介质的说明	要求使用经过润滑的压缩空气
介质温度	-5 ... 40 °C
环境温度	-10 ... 60 °C
安装类型	带通孔
气动连接, 气口 1	G3/8
气动连接, 气口 2	G3/8
气动连接, 气口 3	G3/8
气动连接, 气口 4	G3/8
气动连接, 气口 5	G3/8
密封件的材料信息	NBR