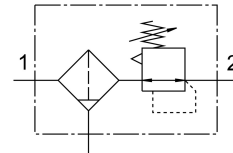


过滤减压阀 LFR-N1/4-D-O-MIDI-T18-EX4

订货号: 4772773

FESTO



数据表

特性	值
规格	Midi
系列	D
控制锁	可锁定旋转手柄
安装位置	垂直 $\pm 5^\circ$
过滤等级	40 μm
冷凝水排放装置	手动旋转
结构特点	无压力表的过滤减压阀
最大冷凝容积	42 cm^3
保护罩	集成金属滤杯
压力表 (模拟) 或压力显示器 (数字)	为 G1/4 准备
工作压力	0.1 MPa...2 MPa 1 bar...20 bar
压力调节范围	0.5 bar...12 bar
最大压力迟滞	0.02 MPa 2.9 psi
标准标称流量	2000 l/min
CE 认证 (见合格声明)	符合欧盟防爆指令 (ATEX)
CE 标记 (见合格声明)	根据 UK EX 指令
欧盟境外防爆认证	EPL Db (GB) EPL Gb (GB)
防爆	区 1 (ATEX) 1 区 (UKEX) 区 2 (ATEX) 区 21 (ATEX) 21 区 (UKEX) 区 22 (ATEX)
ATEX 气体类别	II 2G
ATEX 防尘类别	II 2D
气体防爆阻燃类型	Ex h IIC T6 Gb X
防尘防爆阻燃类型	Ex h IIIC T85°C Db X
防爆环境温度	-20°C \leq Ta \leq +80°C
工作介质	压缩空气, 符合 ISO 8573-1:2010 [:-9:-] 惰性气体
工作和先导介质说明	可用润滑介质工作 (之后须一直润滑介质工作)

特性	值
耐腐蚀等级 CRC	3 - 高耐腐蚀能力
油漆湿润缺陷物质 (PWIS) 符合性	VDMA24364 区域 III
储存温度	-20 °C...80 °C
出口空气纯净度等级	压缩空气, 符合 ISO 8573-1:2010 [7:8:4] 惰性气体
介质温度	-20 °C...80 °C
环境温度	-20 °C...80 °C
产品重量	1400 g
安装方式	要么: 管式安装 带附件
气接口, 气口 1	1/4 NPT
气接口, 气口 2	1/4 NPT
材料说明	RoHS 合规
外壳材料	压铸锌
碗罩材料	精制铝合金