

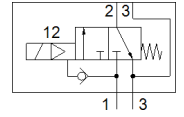
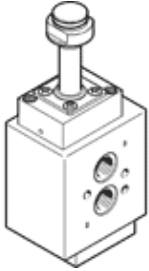
阀

VOFC-LT-M32C-M-FG12-F19A

产品代号: 4514747

FESTO

3/2 单稳, F19A 电枢系统, NAMUR.



技术参数

| 特性 | 值 |
|--------------|--|
| 阀功能 | 3/2 常闭, 单稳态 |
| 驱动类型 | 电气的 |
| 宽度 | 51 mm |
| 标准额定流量 | 2,162 l/min |
| 工作压力 MPa | 0.2 ... 0.8 MPa |
| 工作压力 | 2 ... 8 bar |
| 设计结构 | 先导驱动式活塞提动阀 |
| 复位类型 | 机械弹簧 |
| 防护等级 | IP65 |
| 认证签发部门 | TÜV 968/V 1251.00/21 |
| 额定尺寸 | 12 mm |
| 密封原则 | 硬性 |
| 装配位置 | 任意 |
| 手控装置 | 无 |
| 先导类型 | 由先导控制 |
| 先导气源 | 内置的 |
| 流动方向 | 不可逆 |
| 安全功能 | 安全排气 |
| 安全性能等级 (SIL) | 产品可用于SRP/CS, 最高 SIL 3 (高要求) 直至 SIL 3 低要求模式 |
| 流量 Kv 排气 | 1.98 m ³ /h 3.86 m ³ /h |
| 标准额定流量 2-3 | 4,224 l/min |
| 切换时间, 关闭 | 14 ms |
| 切换时间, 打开 | 25 ms |
| 工作介质 | Druckl. ISO8573-1:2010[7:2:2] |
| 耐腐蚀等级 CRC | 4 - 超强腐蚀影响 |
| PWIS 符合性 | VDMA24364 区域III |
| 介质温度 | -25 ... 60 °C |
| 环境温度 | -25 ... 60 °C |
| 产品重量 | 880 g |
| 气动连接, 气口 1 | G1/2 |
| 气动连接, 气口 2 | 法兰 1/4 NAMUR 气孔样式 |
| 气动连接, 气口 3 | G1/2 |
| 材料备注 | 符合 RoHS |
| 材料信息, 密封 | NBR |
| 材料信息, 壳体 | 铝 (Ematal涂层) |