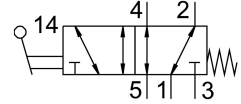


# 手压阀 VHEF-L-M52-M-N14

订货号: 4500002

FESTO



## 数据表

| 特性                  | 值  |
|---------------------|--|
| 阀功能                 | 两位五通, 单稳态  |
| 驱动方式                | 手册   |
| 宽度                  | 20 mm  |
| 标准标称流量              | 1200 l/min   |
| 工作气口                | 1/4 NPT  |
| 工作压力                | -0.095 MPa...1 MPa<br>-0.95 bar...10 bar               |
| 结构特点                | 活塞闸阀   |
| 复位类型                | 弹簧复位   |
| 公称通径                | 7 mm   |
| 排气功能                | 带节流选项  |
| 使用说明                | 仅手动驱动  |
| 密封原理                | 软密封  |
| 安装位置                | 可选   |
| 先导类型                | 直接   |
| 流向                  | 可逆   |
| 搭接                  | 正重叠  |
| 最大开关频率              | 0.5 Hz   |
| 防爆                  | 区 1 (ATEX)<br>区 2 (ATEX)<br>区 21 (ATEX)<br>区 22 (ATEX) |
| 工作介质                | 压缩空气, 符合 ISO 8573-1:2010 [7:-:-]                       |
| 工作和先导介质说明           | 可用润滑介质工作 (之后须一直润滑介质工作)                                 |
| 耐腐蚀等级 CRC           | 1 - 低耐腐蚀能力   |
| 油漆湿润缺陷物质 (PWIS) 符合性 | VDMA24364-B1/B2-L                                      |
| 介质温度                | -10 °C...60 °C   |
| 环境温度                | -10 °C...60 °C   |
| 驱动力                 | 12 N   |
| 产品重量                | 218 g  |
| 安装方式                | 带通孔  |
| 气接口, 气口 1           | 1/4 NPT  |

| 特性        | 值         |
|-----------|-----------|
| 气接口, 气口 2 | 1/4 NPT   |
| 气接口, 气口 3 | 1/4 NPT   |
| 气接口, 气口 4 | 1/4 NPT   |
| 气接口, 气口 5 | 1/4 NPT   |
| 材料说明      | RoHS 合规   |
| 盖子材料      | 加强型聚酰胺    |
| 密封件材料     | NBR       |
| 外壳材料      | 阳极氧化精制铝合金 |
| 杆材料       | 加强型聚酰胺    |