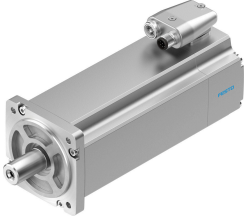


# 伺服电机 EMME-AS-80-S-HS-AMXB

订货号: 4267585

FESTO



## 数据表

| 特性                  | 值   |
|---------------------|---|
| 环境温度                | -10 °C...40 °C                              |
| 储存温度                | -20 °C...70 °C                              |
| 相对空气湿度              | 0 - 90%                                     |
| 符合标准                | IEC 60034                                   |
| 绝缘防护等级              | F   |
| 额定等级符合 EN 60034-1   | S1  |
| 防护等级                | IP21  |
| 电气连接系统              | 插头  |
| 材料说明                | RoHS 合规                                     |
| 耐腐蚀等级 CRC           | 0 - 无耐腐蚀能力                                  |
| 油漆湿润缺陷物质 (PWIS) 符合性 | VDMA24364 区域 III                            |
| 认证                  | RCM 商标<br>c UL us - 认证 (OL)                 |
| CE 认证 (见合格声明)       | 符合欧盟电磁兼容性指令<br>符合欧盟低电压指令<br>符合欧盟 RoHS 指令    |
| CE 标记 (见合格声明)       | 符合英国 EMC 指令<br>符合英国 RoHS 指令<br>符合英国电气设备相关规定 |
| 标称工作电压 DC           | 565 V                                       |
| 标称电压 DC             | 565 V                                       |
| 线圈开关类型              | 里部带星标                                       |
| 杆对数量                | 3   |
| 静止扭矩                | 2.8 Nm                                      |
| 标称扭矩                | 2.3 Nm                                      |
| 峰值扭矩                | 11.2 Nm                                     |
| 标称转速                | 3000 1/min                                  |
| 最大转速                | 4192 1/min                                  |
| 电机的额定功率             | 720 W                                       |
| 连续停转电流              | 1.8 A                                       |
| 标称电机电流              | 1.6 A                                       |
| 峰值电流                | 7.2 A                                       |
| 电机常数                | 1.438 Nm/A                                  |

| 特性                   | 值                                |
|----------------------|----------------------------------|
| 电压常数，相间              | 95.3 mVmin                       |
| 相间线圈电阻               | 14.2 Ohm                         |
| 相间线圈电感               | 30 mH                            |
| 输出的总转动惯量             | 1.68 kgcm <sup>2</sup>           |
| 产品重量                 | 3700 g                           |
| 容许轴向轴负载              | 70 N                             |
| 允许的径向轴负载             | 350 N                            |
| 转子位置编码器              | 绝对值多转位安全编码器                      |
| 转子位置编码器接口            | HIPERFACE®                       |
| 转子位置编码器，编码器测量原理      | 光学                               |
| 转子位置编码器，正弦/余弦 p/r    | 128                              |
| 转子位置编码器，复位类型         | 15 bit                           |
| 旋转位置编码器，角度精度典型值      | 20 arcmin                        |
| 制动保持扭矩               | 4.5 Nm                           |
| 制动装置的工作电压 DC         | 24 V                             |
| 功耗，制动                | 12 W                             |
| 制动的惯性动量              | 0.222 kgcm <sup>2</sup>          |
| 抱闸的开关周期              | 500 万次驱动（无摩擦！）                   |
| 安全完整性等级 (SIL)，子部件    | SIL 2，转子位置编码器<br>SILCL 2，转子位置传感器 |
| 性能等级，子部件             | 3 类，性能等级 d，转子位置编码器               |
| PFHd，子部件             | 1.3 x 10E-8，转子位置传感器              |
| 使用期限 Tm，子部件          | 20 年，转子位置传感器                     |
| 平均失效时间 (MTTF)，子部件    | 797 年，刹车装置                       |
| 平均危险失效时间 (MTTFd)，子部件 | 874 年，转子位置传感器                    |
| 能效                   | ENEFF (CN) / 2级                  |