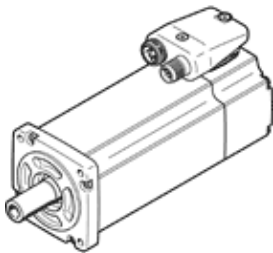


# 伺服马达 EMME-AS-60-M-LS-AMX

产品代号: 4267576  
将被停止供应的产品

FESTO

不带齿轮变速系统, 不带制动.



## 技术参数

| 特性                  | 值  |
|---------------------|--|
| 环境温度                | -10 ... 40 °C  |
| 储藏温度                | -20 ... 70 °C  |
| 相对空气湿度              | 0 - 90 %   |
| 符合标准                | IEC 60034  |
| 绝缘防护等级              | F  |
| 额定等级符合 EN 60034-1   | S1   |
| 防护等级                | IP21   |
| 电接头系统               | 插头   |
| 材料备注                | 符合 RoHS  |
| 耐腐蚀等级 CRC           | 0 - 无腐蚀影响  |
| PWIS 符合性            | VDMA24364 区域III                                      |
| 授权                  | RCM Mark<br>c UL us - Recognized (OL)                |
| CE 符号 (参见符合的标准)     | 根据 EU-EMV 指导原则<br>根据 EU low 电压 指导原则<br>符合 EU RoHS 指令 |
| UKCA 标志 (参见一致性声明)   | 符合英国电气设备指令<br>符合英国 EMC 指令<br>符合英国 RoHS 指令            |
| 额定工作电压 DC           | 360 V  |
| 额定电压 DC             | 360 V  |
| 绕组开关的类型             | 内部星形   |
| 极点对数                | 3  |
| 停转扭矩                | 1.5 Nm   |
| 额定扭矩                | 1.2 Nm   |
| 最大扭矩                | 6 Nm   |
| 额定摆动速度              | 3,000 1/min  |
| 最高速度                | 4,925 1/min  |
| 额定马达功率              | 380 W  |
| 连续的开路电流             | 1.8 A  |
| 额定电机电流              | 1.5 A  |
| 峰值电流                | 7.2 A  |
| 马达恒定                | 0.8 Nm/A   |
| 电压系数, 相位到相位         | 51.7 mV/min  |
| 相-相绕组电阻             | 9.8 Ohm  |
| 相-相绕组电感             | 16.8 mH  |
| 断电时总的转动惯量           | 0.413 kgcm <sup>2</sup>                              |
| 产品重量                | 1,850 g  |
| 许用的轴向驱动轴负载          | 54 N   |
| 许用的径向轴负载            | 270 N  |
| 转子位置传感器             | Safety Enc. absolut multi turn                       |
| 旋转位置编码器接口           | HIPERFACE®   |
| 旋转位置编码器测量原理         | 可选   |
| 转子位置编码器, 每转的正弦/余弦周期 | 128  |

| 特性                  | 值                                  |
|---------------------|------------------------------------|
| 转子位置编码器, 典型分辨率      | 15 Bit                             |
| 转子位置编码器, 典型的角精度     | 20 arcmin                          |
| 安全完整性等级 (SIL), 元件部分 | SIL 2, 转子位置编码器<br>SILCL 2, 转子位置编码器 |
| 性能水平 (PL), 元件部分     | 3类, 性能等级 d, 转子位置编码器                |
| PFHd, 元件部分          | $1.3 \times 10E-8$ , 转子位置编码器       |
| 使用时间Tm, 元件部分        | 20 年, 转子位置编码器                      |
| MTTFd, 子元件          | 874 年, 转子位置编码器                     |