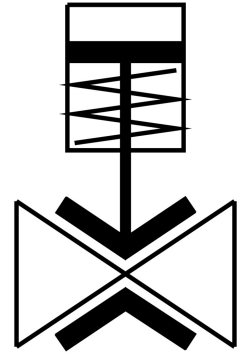


# 夹管阀 VZQA-C-M22U-25-GG-V4V4E-4-EXA

订货号: 3968929

FESTO



## 数据表

特性	值
结构特点	夹管阀, 气驱动
驱动方式	气动
密封原理	软密封
安装位置	可选
安装方式	管式安装
过程阀连接	G1
公称通径 DN	25
阀功能	两位两通常开式, 单电控阀
流向	可逆
介质压力	0 MPa...0.4 MPa 0 bar...4 bar 0 psi...58 psi
工作压力	0.1 MPa...0.65 MPa 1 bar...6.5 bar 14.5 psi...94.25 psi
标称压力 PN	10
压差	0.25 MPa 36.25 psi
差压	2.5 bar
破裂压力	1.6 MPa 232 psi
爆破压力	16 bar
过载压力	0.78 MPa 7.8 bar 113.1 psi
复位类型	反弹弹性
先导类型	外部控制
辅助先导气口 12	G1/8

特性	值
先导介质	压缩空气, 符合 ISO 8573-1:2010[7:4:1]
中等	压缩空气, 符合 ISO 8573-1 : 2010[-:-:1] 水
最大粘度	4000 mm <sup>2</sup> /s
介质温度	-5 °C...90 °C
环境温度	-5 °C...60 °C
储存温度	5 °C...20 °C
流量 Kv	18 m <sup>3</sup> /h
打开时间	250 ms
关闭时间	250 ms
材料说明	RoHS 合规
油漆湿润缺陷物质 ( PWIS ) 符合性	VDMA24364 区域 III
适用于锂离子电池生产	不使用铜、锌或镍含量超过 1% 的金属。例外情况：钢中的镍、化学镀镍表面、印刷电路板、电缆、电插头连接器和线圈
外壳材料	高合金不锈钢
外壳物料编号	1.4404
外壳盖子材料	高合金不锈钢
密封件材料	FPM
关断元件材料	EPDM
产品重量	1227 g
防爆	防爆区 0 (ATEX) 区 1 (ATEX) 区 2 (ATEX) 区 20 (ATEX) 区 21 (ATEX) 区 22 (ATEX)
适合食品行业使用	见补充材料说明
碗罩材料	PPS