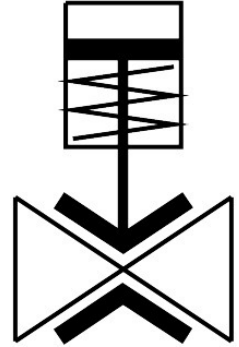


# 夹管阀

## VZQA-C-M22U-25-S5S5-V4V4S1-4

订货号: 3968925

FESTO



### 数据表

特性	值
结构特点	夹管阀, 气驱动
驱动方式	气动
密封原理	软密封
安装位置	可选
安装方式	管式安装
过程阀连接	夹箍 DIN 32676 系列 A
公称通径 DN	25
阀功能	两位两通常开式, 单电控阀
流向	可逆
介质压力	0 Mpa...0.4 Mpa 0 bar...4 bar 0 psi...58 psi
关于介质压力的注意事项	针对其在真空范围内的使用情况, 已于室温下使用空气在最高 -0.09 MPa 压力下进行过测试。视具体应用而定, 可能需要在控制侧生成反真空以确保介质流动。
工作压力	0.1 Mpa...0.65 Mpa 1 bar...6.5 bar 14.5 psi...94.25 psi
标称压力 PN	10
压差	0.3 Mpa 43.5 psi
差压	3 bar
破裂压力	1.6 Mpa 232 psi
爆破压力	16 bar
过载压力	0.78 Mpa 7.8 bar 113.1 psi
复位类型	反弹弹性

特性	值
先导类型	外部控制
辅助先导气口 12	G1/8
先导介质	压缩空气, 符合 ISO 8573-1:2010 [7:4:4]
中等	压缩空气, 符合 ISO 8573-1:2010 [:-:-]
最大粘度	4000 mm <sup>2</sup> /s
介质温度	-5 °C...150 °C
环境温度	-5 °C...60 °C
储存温度	5 °C...30 °C
流量 Kv	18 m <sup>3</sup> /h
打开时间	250 ms
关闭时间	250 ms
材料说明	RoHS 合规
油漆湿润缺陷物质 (PWIS) 符合性	VDMA24364 区域 III
适用于锂离子电池生产	禁止使用铜、锌、镍质量比例超过 1% 的金属。不包括钢铁中所含的镍、化学镀镍表面、印刷电路板、电缆、插头和线圈中的镍
外壳材料	高合金不锈钢
外壳物料编号	1.4404
外壳盖子材料	高合金不锈钢
密封件材料	FPM
关断元件材料	VMQ (硅树脂)
产品重量	1474 g
适合食品行业使用	参见合规性声明
碗罩材料	PA6