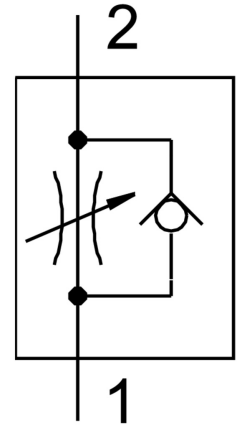


# 单向节流阀 GR-1/2

订货号: 3720

FESTO



## 数据表

特性	值
阀功能	单向节流功能
气接口, 气口 1	G1/2
气接口, 气口 2	G1/2
调节元件	滚花螺丝
安装方式	带通孔
流量控制方向上的标准标称流量	1620 l/min
封锁方向上的标准标称流量	2760 l/min
工作压力	0.1 bar...10 bar
环境温度	-20 °C...75 °C
外壳材料	压铸锌
防爆	必须遵守证书中的信息! 区 1 (ATEX) 区 2 (ATEX) 区 21 (ATEX) 区 22 (ATEX)
安装位置	可选
工作介质	压缩空气, 符合 ISO 8573-1:2010 [7:::]
工作和先导介质说明	可用润滑介质工作 (之后须一直润滑介质工作)
油漆湿润缺陷物质 (PWIS) 符合性	VDMA24364-B1/B2-L
介质温度	-20 °C...75 °C
产品重量	517 g
材料说明	RoHS 合规
调节螺丝材料	黄铜