

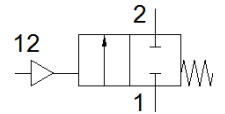
直角座阀

VZXF-L-M22C-M-A-G2-430-H3B1-50-4-EX4

产品代号: 3540292

FESTO

气动驱动角座阀, 紫铜材质. 顶部型座阀, 安全位置: 关闭, G 螺纹, ATEX, 公称通径2".



技术参数

| 特性 | 值 |
|-----------------|--|
| 设计结构 | 带活塞驱动器的提动阀 |
| 驱动类型 | 气动 |
| 密封原则 | 软性 |
| 装配位置 | 任意 |
| 安装类型 | 线路安装 |
| 线路连接 | G2 螺纹箍, 符合DIN ISO 228 |
| 额定尺寸 | 43 mm |
| 阀功能 | 2/2 常闭, 单电控 |
| 流动方向 | 不可逆 |
| 工作压力 | 0 ... 4 bar |
| 过程阀的额定压力 | 16 |
| 排气功能 | 不可节流 |
| 复位类型 | 机械弹簧 |
| 先导类型 | 带外部控制 |
| 气动连接 | 阴螺纹 G1/8 |
| 工作压力 | 6 ... 10 bar |
| 介质 | 水蒸气 惰性气体 过滤压缩空气, 过滤精度 200 µm |
| 流动方向 | 在阀座上, 用于气体介质 |
| 工作介质 | 压缩空气符合ISO8573-1:2010 [7:4:4] |
| 最大粘度 | 600 mm ² /s |
| 介质温度 | -10 ... 80 °C |
| 环境温度 | -10 ... 60 °C |
| 流量 Kv | 28 m ³ /h |
| 材料备注 | 含有PWIS 物质 符合 RoHS |
| 材料信息, 过程阀壳体 | 青铜 (红黄铜) |
| 材料编号, 过程阀壳体 | CC499K |
| 材料信息, 主轴密封 | NBR |
| 材料信息, 座密封 | PTFE |
| 产品重量 | 2,800 g |
| CE 符号 (参见符合的标准) | 根据 EU 打印设备指导原则 根据 EU-Ex 防爆指导原则 (ATEX) |
| ATEX 类气体 | II 2G |
| ATEX 类粉尘 | II 2D |
| 燃爆防护型气体 | Ex h IIC T6...T3 Gb X |
| 燃爆防护型粉尘 | Ex h IIIC T80°C...T200°C Db X |
| 符合防爆要求的环境温度 | -10°C ≤ Ta ≤ +60°C |
| 耐腐蚀等级 CRC | 1 - 低腐蚀影响 |
| 材料信息, 驱动器外壳 | 黄铜 |