

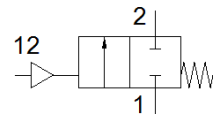
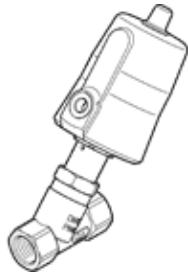
直角座阀

VZXF-L-M22C-M-A-G12-130-M1-V4V4T-50-40-EX4

产品代号: 3539024

FESTO

将停止供货的产品，
供货至2019。请访问门户网站的支持端口以查找替代产品。



技术参数

特性	值
设计结构	带弹簧复位的提升阀
驱动类型	气动
密封原则	软性
装配位置	任意
安装类型	线路安装
过程阀接口	G1/2
额定直径 DN	15
额定尺寸	13 mm
阀功能	2/2 常闭，单电控
流动方向	不可逆
工作压力	0 ... 40 bar
过程阀的额定压力	40
排气功能	不可节流
复位类型	机械弹簧
先导类型	带外部控制
气动连接	G1/8
工作压力	6 ... 10 bar
介质	水蒸气 惰性气体 过滤压缩空气，过滤精度 200 µm
工作介质	压缩空气符合ISO8573-1:2010 [7:4:4]
最大粘度	600 mm ² /s
介质温度	-40 ... 200 °C
环境温度	-10 ... 60 °C
流量 Kv	3.8 m ³ /h
材料备注	含有PWIS 物质 符合 RoHS
材料信息，壳体	不锈钢铸件
外壳的材料编号	1.4408
材料信息，驱动头	不锈钢
材料信息，主轴密封	PTFE
材料信息，座密封	PTFE
产品重量	1,300 g
ATEX 类气体	II 2G
燃爆防护型气体	c TX X
ATEX 类粉尘	II 2D
燃爆防护型粉尘	c TX X
符合防爆要求的环境温度	-10°C ≤ Ta ≤ +60°C
CE 符号 (参见符合的标准)	根据 EU-Ex 防爆指导原则 (ATEX)
耐腐蚀等级 CRC	3 - 强腐蚀影响