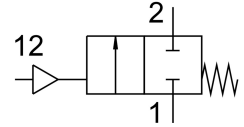
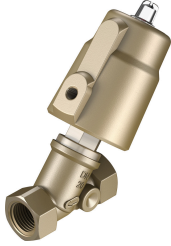


角座阀 VZXF-L-M22C-M-A-G34-160-M1-H3B1T-50-16

订货号: 3535643

FESTO



数据表

特性	值
结构特点	带活塞驱动器的提动阀
驱动方式	气动
密封原理	软密封
安装位置	可选
安装方式	管式安装
线路连接	螺纹接头 G3/4，符合 DIN ISO 228 标准
公称通径	16 mm
阀功能	两位两通，常闭，单稳态
流向	不可逆 气体介质，在阀座上方
介质压力	0 MPa...1.6 MPa 0 bar...16 bar
标称压力 PN	16
排气功能	不带节流选项
复位类型	弹簧复位
先导类型	外部控制
气动接口	内螺纹 G1/8
工作压力	0.6 MPa...1 MPa 6 bar...10 bar 87 psi...145 psi
中等	水蒸气 惰性气体 过滤的压缩空气，过滤等级 200 µm
工作介质	压缩空气，符合 ISO 8573-1:2010 [7:4:4]
最大粘度	600 mm ² /s
介质温度	-40 °C...200 °C
环境温度	-10 °C...60 °C
流量 Kv	6.7 m ³ /h
材料说明	RoHS 合规
油漆湿润缺陷物质 (PWIS) 符合性	VDMA24364 区域 III
过程阀外壳材料	青铜 (红黄铜)
过程阀外壳的材料编号	CC499K
丝杆密封件材料	PTFE

特性	值
阀座密封件材料	PTFE
产品重量	1300 g
耐腐蚀等级 CRC	1 - 低耐腐蚀能力
驱动外壳材料	黄铜