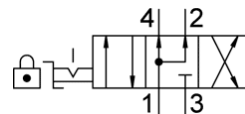
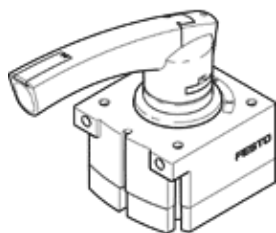


手柄阀

VHER-P-H-B43U-B-G14

产品代号: 3515683

FESTO



技术参数

特性	值
阀功能	三位四通阀, 常压式
驱动类型	手动
宽度	56 mm
标准额定流量	1,500 l/min
工作压力	0 ... 10 bar
有关操作压力的注意事项	真空仅可连接端口 3 上 如果是双压力运行1口的压力必须高于3口的压力
设计结构	旋转滑阀
额定尺寸	8 mm
排气功能	可节流
使用指南	只能手动驱动
驱动器锁	带附件, 可锁定
密封原则	硬性
先导类型	直接
流动方向	不可逆
可自由交叠	是
切换位置指示器	带附件
工作介质	压缩空气符合ISO8573-1:2010 [7:4:4]
关于工作和先导介质的说明	可以使用经过润滑的压缩空气 (一旦使用后要求一直使用经过润滑的压缩空气)
耐腐蚀等级 CRC	2 - 中等腐蚀影响
PWIS 符合性	VDMA24364-B1/B2-L
介质温度	-20 ... 80 °C
环境温度	-20 ... 80 °C
驱动扭矩	2 Nm
产品重量	375 g
安装类型	前面板安装 带通孔 可选
气动连接, 气口 1	G1/4
气动连接, 气口 2	G1/4
气动连接, 气口 3	G1/4
气动连接, 气口 4	G1/4
材料备注	符合 RoHS
材料信息, 密封	NBR
材料信息, 壳体	PA
材料信息, 杠杆	PA