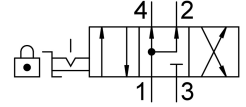


# 旋转式手柄阀 VHER-P-H-B43U-B-G18

订货号: 3488217

FESTO



## 数据表

| 特性                  | 值  |
|---------------------|--|
| 阀功能                 | 三位四通，中压式   |
| 驱动方式                | 手册   |
| 宽度                  | 42 mm  |
| 标准标称流量              | 800 l/min  |
| 工作气口                | G1/8   |
| 工作压力                | 0 bar...10 bar                                     |
| 工作压力说明              | 仅在接口 3 处进行真空操作<br>在双压力运行的情况下，气口 1 的压力必须高于气口 3 的压力。 |
| 结构特点                | 旋转闸阀   |
| 公称通径                | 6 mm   |
| 排气功能                | 带节流选项  |
| 使用说明                | 仅手动驱动  |
| 控制锁                 | 可以用附件关闭  |
| 密封原理                | 硬  |
| 先导类型                | 直接   |
| 流向                  | 不可逆  |
| 重叠自由度               | 是  |
| 开关位置指示器             | 通过附件安装   |
| 防爆                  | 区 2 (ATEX)<br>区 22 (ATEX)                          |
| 工作介质                | 压缩空气，符合 ISO 8573-1:2010 [7:4:4]                    |
| 工作和先导介质说明           | 可用润滑介质工作 (之后须一直润滑介质工作)                             |
| 耐腐蚀等级 CRC           | 2 - 中等耐腐蚀能力  |
| 油漆湿润缺陷物质 (PWIS) 符合性 | VDMA24364-B1/B2-L                                  |
| 介质温度                | -20 °C...80 °C                                     |
| 环境温度                | -20 °C...80 °C                                     |
| 驱动扭矩                | 0.9 Nm   |
| 产品重量                | 125 g  |
| 安装方式                | 要么：<br>面板式安装<br>带通孔                                |
| 气接口，气口 1            | G1/8   |

| 特性        | 值       |
|-----------|---------|
| 气接口, 气口 2 | G1/8    |
| 气接口, 气口 3 | G1/8    |
| 气接口, 气口 4 | G1/8    |
| 材料说明      | RoHS 合规 |
| 密封件材料     | NBR     |
| 外壳材料      | PA      |
| 杆材料       | PA      |