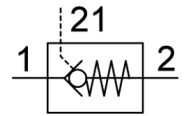
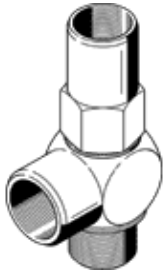


先导检查阀 HGL-1/4-NPT

产品代号: 34878

FESTO

带密封圈 OL.



技术参数

特性	值
阀功能	先导控制, 单向功能
气动连接, 气口 1	1/4 NPT
气动连接, 气口 2	1/4 NPT
安装类型	具有螺纹的
标准额定流量	0 ... 490 l/min
工作压力 MPa	0.03 ... 1 MPa
工作压力	0.3 ... 10 bar
先导压力MPa	0.18 ... 1 MPa
先导压力	1.8 ... 10 bar 26.1 ... 145 psi
环境温度	-20 ... 80 °C
工作介质	压缩空气符合ISO8573-1:2010 [7:4:4]
关于工作和先导介质的说明	可以使用经过润滑的压缩空气 (一旦使用后要求一直使用经过润滑的压缩空气)
PWIS 符合性	VDMA24364-B1/B2-L
介质温度	-20 ... 80 °C
材料备注	符合 RoHS
材料信息, 密封	NBR