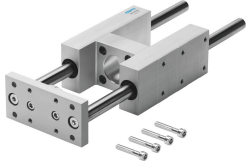


# 导向单元 FENG-80-200-KF

订货号: 34524

FESTO



## 数据表

| 特性                  | 值  |
|---------------------|--|
| 规格                  | 80   |
| 行程                  | 200 mm   |
| 安装位置                | 可选   |
| 导轨                  | 循环滚珠轴承导轨   |
| 结构特点                | 导轨   |
| 防爆                  | 区 1 (ATEX)<br>区 2 (ATEX)<br>区 21 (ATEX)<br>区 22 (ATEX) |
| 油漆湿润缺陷物质 (PWIS) 符合性 | VDMA24364-B2-L   |
| 环境温度                | -20 °C...80 °C   |
| 最大力 $F_y$           | 2300 N   |
| 最大力 $F_y$ , 静态      | 3120 N   |
| 最大力 $F_z$           | 2300 N   |
| 最大力 $F_z$ , 静态      | 3120 N   |
| 最大力矩 $M_x$          | 170 Nm   |
| 最大扭矩 $M_x$ , 静态     | 231 Nm   |
| 最大力矩 $M_y$          | 191 Nm   |
| 最大扭矩 $M_y$ , 静态     | 259 Nm   |
| 最大力矩 $M_z$          | 191 Nm   |
| 最大扭矩 $M_z$ , 静态     | 259 Nm   |
| 位移力                 | 40 N   |
| 产品重量                | 11970 g  |
| 安装方式                | 通过内螺纹安装  |
| 材料说明                | RoHS 合规  |
| 导向部件材料              | 回火钢  |
| 外壳材料                | 阳极氧化精制铝合金  |
| 联接板材料               | 回火钢  |