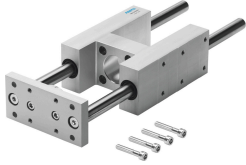


导向单元 FENG-50-200-KF

订货号: 34509

FESTO



数据表

| 特性 | 值 |
|---------------------|--|
| 规格 | 50 |
| 行程 | 200 mm |
| 安装位置 | 可选 |
| 导轨 | 循环滚珠轴承导轨 |
| 结构特点 | 导轨 |
| 防爆 | 区 1 (ATEX) 区 2 (ATEX) 区 21 (ATEX) 区 22 (ATEX) |
| 油漆湿润缺陷物质 (PWIS) 符合性 | VDMA24364-B2-L |
| 环境温度 | -20 °C...80 °C |
| 最大力 F_y | 1260 N |
| 最大力 F_y , 静态 | 1600 N |
| 最大力 F_z | 1260 N |
| 最大力 F_z , 静态 | 1600 N |
| 最大力矩 M_x | 65 Nm |
| 最大扭矩 M_x , 静态 | 83 Nm |
| 最大力矩 M_y | 70 Nm |
| 最大扭矩 M_y , 静态 | 89 Nm |
| 最大力矩 M_z | 70 Nm |
| 最大扭矩 M_z , 静态 | 89 Nm |
| 位移力 | 15 N |
| 产品重量 | 5010 g |
| 安装方式 | 通过内螺纹安装 |
| 材料说明 | RoHS 合规 |
| 导向部件材料 | 回火钢 |
| 外壳材料 | 阳极氧化精制铝合金 |
| 联接板材料 | 阳极氧化精制铝合金 |