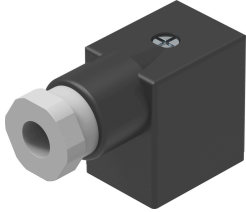


插座 MSSD-F

订货号: 34431

FESTO



数据表

| 特性 | 值 |
|-----------------------|------------------------------|
| 安装方式 | 通过 M3 中央螺丝安装在电磁阀上 |
| 电缆出口 | 直角式 |
| 电缆出口说明 | 180° 可旋转 |
| 安装位置 | 可选 |
| 产品重量 | 17 g |
| 电气接口 | 3 针 直角式插座 方形结构 MSF |
| 电气接口 1, 设计 | 直角式 |
| 电气接口 1, 连接类型 | 插座 |
| 电气接口 1, 电缆出口 | 直角式 |
| 电气接口 1, 接口/线芯数 | 3 |
| 电气接口 2 | 螺纹端子 |
| 工作电压范围 DC | 0 V...250 V |
| 工作电压范围 AC | 0 V...250 V |
| 40°C 时的额定电流 | 16 A |
| 保护导线接口 | 可用 |
| 电缆接头 | Pg 9 |
| 电缆直径 | 6 mm...8 mm |
| 标称导线横截面积 | 1.5 mm ² |
| 防护等级 | IP65 |
| 防护等级说明 | 在组装好的状态下 |
| 环境温度 | -25 °C...90 °C |
| CE 认证 (见合格声明) | 符合欧盟低电压指令 符合欧盟 RoHS 指令 |
| CE 标记 (见合格声明) | 符合英国 RoHS 指令 符合英国电气设备相关规定 |
| 油漆湿润缺陷物质 (PWIS) 符合性 | VDMA24364-B2-L |
| 外壳材料 | 聚合物 |
| 外壳颜色 | 黑色 |
| 密封件材料 | NBR |