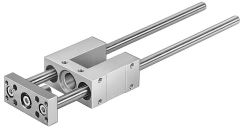


导向单元 FEN-12/16- -KF

订货号: 33481

FESTO



数据表

特性	值
规格	12/16
行程	1 mm...200 mm
安装位置	可选
导轨	循环滚珠轴承导轨
结构特点	导轨
防爆	区 1 (ATEX) 区 2 (ATEX) 区 21 (ATEX) 区 22 (ATEX)
油漆湿润缺陷物质 (PWIS) 符合性	VDMA24364-B2-L
环境温度	-20 °C...80 °C
最大力 F_y	520 N
最大力 F_y , 静态	830 N
最大力 F_z	520 N
最大力 F_z , 静态	830 N
最大力矩 M_x	12 Nm
最大扭矩 M_x , 静态	20 Nm
最大力矩 M_y	7 Nm
最大扭矩 M_y , 静态	12 Nm
最大力矩 M_z	7 Nm
最大扭矩 M_z , 静态	12 Nm
位移力	15 N
每 10 mm 行程的额外移动质量	12 g
0 mm 行程的基本重量	429 g
每 10 m 行程的附加重量	12 g
0 mm 行程时的重心	40 mm
每 10 mm 额外移动质量的重心	4.9 mm
安装方式	通过内螺纹安装
材料说明	RoHS 合规
导向部件材料	回火钢
外壳材料	阳极氧化精制铝合金
联接板材料	阳极氧化精制铝合金