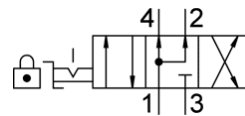
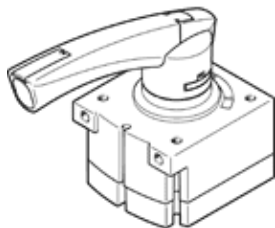


手柄阀

VHER-P-H-B43U-B-G12

产品代号: 3192084

FESTO



技术参数

| 特性 | 值 |
|--------------|---|
| 阀功能 | 三位四通阀, 常压式 |
| 驱动类型 | 手动 |
| 宽度 | 80 mm |
| 标准额定流量 | 3,800 l/min |
| 工作压力 | 0 ... 10 bar |
| 有关操作压力的注意事项 | 真空仅可连接端口 3 上 如果是双压力运行1口的压力必须高于3口的压力 |
| 设计结构 | 旋转滑阀 |
| 额定尺寸 | 12 mm |
| 排气功能 | 可节流 |
| 使用指南 | 只能手动驱动 |
| 驱动器锁 | 带附件, 可锁定 |
| 密封原则 | 硬性 |
| 先导类型 | 直接 |
| 流动方向 | 不可逆 |
| 可自由交叠 | 是 |
| 切换位置指示器 | 带附件 |
| 工作介质 | 压缩空气符合ISO8573-1:2010 [7:4:4] |
| 关于工作和先导介质的说明 | 可以使用经过润滑的压缩空气 (一旦使用后要求一直使用经过润滑的压缩空气) |
| 耐腐蚀等级 CRC | 2 - 中等腐蚀影响 |
| PWIS 符合性 | VDMA24364-B1/B2-L |
| 介质温度 | -20 ... 80 °C |
| 环境温度 | -20 ... 80 °C |
| 驱动扭矩 | 5 Nm |
| 产品重量 | 740 g |
| 安装类型 | 前面板安装 带通孔 可选 |
| 气动连接, 气口 1 | G1/2 |
| 气动连接, 气口 2 | G1/2 |
| 气动连接, 气口 3 | G1/2 |
| 气动连接, 气口 4 | G1/2 |
| 材料备注 | 符合 RoHS |
| 材料信息, 密封 | NBR |
| 材料信息, 壳体 | 压铸铝 |
| 材料信息, 杠杆 | PA |