

电磁阀

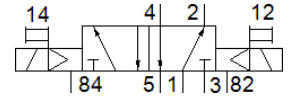
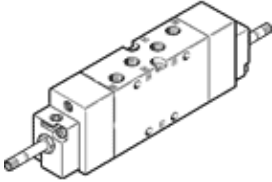
JMFH-5-1/8-B

产品代号: 30486
传统型 - 不用于新项目

FESTO

带手控 不带电磁线 和插座

通过在搜索字段中输入型号代码的前四个字符，
可以找到最新的替代产品



技术参数

特性	值
阀功能	5/2 双稳
驱动类型	电气的
宽度	26 mm
标准额定流量	1,000 l/min
工作压力 MPa	0.2 ... 1 MPa
工作压力	2 ... 10 bar
设计结构	活塞滑块
额定尺寸	8 mm
密封原则	软性
装配位置	任意
手控装置	推
先导类型	由先导控制
先导气源	内置的
流动方向	不可逆
重叠	正重叠
最大切换频率	3 Hz
反向切换时间	12 ms
逻辑为0的最大正向测试脉冲	2,200 µs
逻辑为1的最大负向测试脉冲	3,700 µs
工作介质	压缩空气符合ISO8573-1:2010 [7:4:4]
关于工作和先导介质的说明	可以使用经过润滑的压缩空气 (一旦使用后要求一直使用经过润滑的压缩空气)
耐腐蚀等级 CRC	1 - 低腐蚀影响
PWIS 符合性	VDMA24364-B1/B2-L
储藏温度	-40 ... 60 °C
介质温度	-10 ... 60 °C
环境温度	-5 ... 40 °C
产品重量	400 g
电连接	通过 F 线圈, 必须另行订购
安装类型	在PR气路板上 带通孔 可选
先导排气口82	M5
先导排气口84	M5
气动连接, 气口 1	G1/8
气动连接, 气口 2	G1/8
气动连接, 气口 3	G1/8
气动连接, 气口 4	G1/8
气动连接, 气口 5	G1/8
材料备注	符合 RoHS
材料信息, 密封	NBR
材料信息, 壳体	压铸铝