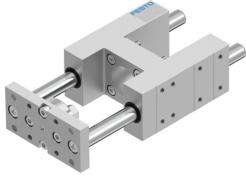


导向单元 EAGF-V2-KF-50-

订货号: 3038094

FESTO



数据表

特性	值
规格	50
行程	1 mm...500 mm
理论反向间隙	0 μ m
安装位置	可选
导轨	循环滚珠轴承导轨
结构特点	导轨
耐腐蚀等级 CRC	0 - 无耐腐蚀能力
油漆湿润缺陷物质 (PWIS) 符合性	VDMA24364-B2-L
环境温度	-20 $^{\circ}$ C...80 $^{\circ}$ C
最大力 F_y	1260 N
最大力 F_y , 静态	1600 N
最大力 F_z	1260 N
最大力 F_z , 静态	1600 N
最大力矩 M_x	65 Nm
最大扭矩 M_x , 静态	83 Nm
最大力矩 M_y	70 Nm
最大扭矩 M_y , 静态	89 Nm
最大力矩 M_z	70 Nm
最大扭矩 M_z , 静态	89 Nm
位移力	15 N
0 mm 行程的移动质量	2015 g
0 mm 行程的基本重量	4059 g
每 10 m 行程的附加重量	49 g
每 10 mm 行程的额外移动质量	49 g
0 mm 行程时的重心	46 mm
每 10 mm 额外移动质量的重心	4.3 mm
安装方式	通过内螺纹安装
材料说明	RoHS 合规
导向部件材料	回火钢
外壳材料	精制铝合金 阳极氧化

特性	值
联接板材料	钢