

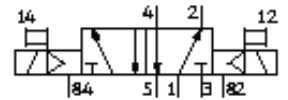
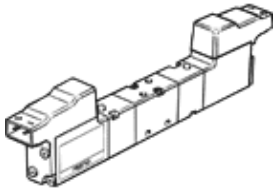
# 电磁阀

## JMZH-5/2-M3-L-LED

产品代号: 30195

FESTO

带电磁线圈和手控, 不带插座



## 技术参数

特性	值
阀功能	5/2 双稳
标准额定流量	80 l/min
工作压力	2 ... 7 bar
设计结构	活塞滑块
防护等级	IP40 带插头插座
额定尺寸	1.5 mm
先导类型	由先导控制
反向切换时间	6 ms
持续通电率	100%
线圈的特性参数	24V DC: 0,55W
工作介质	干燥压缩空气, 经润滑或未经润滑
介质温度	-5 ... 50 °C
环境温度	-5 ... 50 °C
产品重量	55 g
安装类型	带通孔
气动连接, 气口 1	底座 M3
气动连接, 气口 2	底座 M3
气动连接, 气口 3	底座 M3
气动连接, 气口 4	底座
气动连接, 气口 5	底座
密封件的材料信息	NBR
外壳的材料信息	压铸铝