

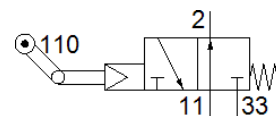
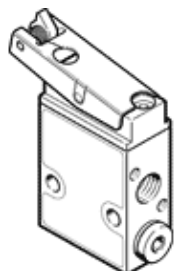
# 手动阀

## LOS-3-1/8

产品代号: 2950

FESTO

带无效回程, 先导控制, 常开.



## 技术参数

特性	值
阀功能	3/2 常开, 单电控
驱动类型	机械的
标准额定流量	175 l/min
工作压力 MPa	0.35 ... 0.8 MPa
工作压力	3.5 ... 8 bar
设计结构	提动阀座
复位类型	机械弹簧
额定尺寸	3.5 mm
排气功能	可节流
密封原则	软性
装配位置	任意
先导类型	由先导控制
先导气源	内置的
流动方向	不可逆
先导介质	压缩空气符合ISO8573-1:2010 [:-:-]
有关强制动力的说明	切换频率至少一年一次
工作介质	压缩空气符合ISO8573-1:2010 [:-:-]
关于工作和先导介质的说明	可以使用经过润滑的压缩空气 (一旦使用后要求一直使用经过润滑的压缩空气)
耐腐蚀等级 CRC	2 - 中等腐蚀影响
PWIS 符合性	VDMA24364-B1/B2-L
介质温度	-10 ... 60 °C
环境温度	-10 ... 60 °C
驱动力	1.8 N
产品重量	110 g
安装类型	带通孔
气动连接, 气口 1	G1/8
气动连接, 气口 2	G1/8
气动连接, 气口 3	G1/8
材料备注	符合 RoHS
材料信息, 密封	NBR
材料信息, 壳体	铝 阳极氧化处理