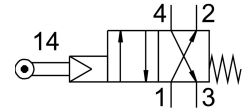
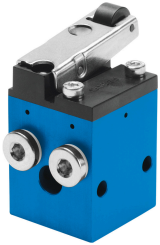


滚轮杠杆式阀 RS-4-1/8

订货号: 2949

FESTO



数据表

特性	值
阀功能	两位四通阀, 单电控
驱动方式	机械
标准标称流量	128 l/min
工作气口	G1/8
工作压力	0.35 MPa...0.8 MPa 3.5 bar...8 bar
结构特点	提动座
复位类型	弹簧复位
公称通径	3.5 mm
排气功能	带节流选项
密封原理	软密封
安装位置	可选
先导类型	先导驱动
先导气源	内先导
流向	不可逆
先导介质	压缩空气, 符合 ISO 8573-1:2010 [-:--]
强制动态说明	开关频率, 一年至少一次
防爆	区 1 (ATEX) 区 2 (ATEX) 区 21 (ATEX) 区 22 (ATEX)
工作介质	压缩空气, 符合 ISO 8573-1:2010 [-:--]
工作和先导介质说明	可用润滑介质工作 (之后须一直润滑介质工作)
耐腐蚀等级 CRC	2 - 中等耐腐蚀能力
油漆湿润缺陷物质 (PWIS) 符合性	VDMA24364-B1/B2-L
介质温度	-10 °C...60 °C
环境温度	-10 °C...60 °C
驱动力	1.77 N
产品重量	230 g
安装方式	带通孔
气接口, 气口 1	G1/8
气接口, 气口 2	G1/8

特性	值
气接口, 气口 3	G1/8
气接口, 气口 4	G1/8
材料说明	RoHS 合规
密封件材料	NBR
外壳材料	铝 阳极氧化