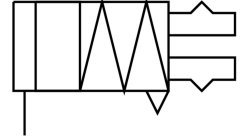
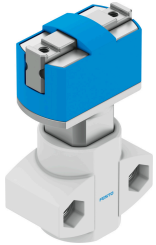


平行抓手 HGPM-12-EZ-G6

订货号: 197568

FESTO



数据表

特性	值
规格	12
每个爪手夹爪的行程	3 mm
最大替换精度	0.2 mm
重复精度, 爪手	0.05 mm
爪手夹爪的数量	2
驱动系统	气动
工作模式	单作用 常闭
爪手功能	平行
爪手力备份	无
结构特点	楔形驱动
位置检测	无
总爪手力, 关闭, 6 bar	35 N
工作压力	4 bar...8 bar
爪手的最大工作频率	4 Hz
6 bar 时的最短打开时间	3 ms
6 bar 时的最短关闭时间	8.3 ms
工作介质	压缩空气, 符合 ISO 8573-1:2010 [7:4:4]
工作和先导介质说明	可用润滑介质工作 (之后须一直润滑介质工作)
耐腐蚀等级 CRC	1 - 低耐腐蚀能力
油漆湿润缺陷物质 (PWIS) 符合性	VDMA24364-B2-L
环境温度	5 °C...60 °C
行程补偿器的弹簧力	10 N...23 N
每个爪手夹爪的抓取力, 打开, 6 bar	17.5 N
爪手夹爪上的最大力 Fz, 静态	30 N
爪手的最大扭矩 Mx, 静态	0.5 Nm
爪手最大扭矩 My, 静态	0.5 Nm
爪手最大扭矩 Mz, 静态	0.5 Nm
产品重量	62 g
安装方式	带通孔
气动接口	M3
材料说明	RoHS 合规

特性	值
端盖材料	POM
外壳材料	阳极氧化精制铝合金
爪手夹爪材料	高合金钢