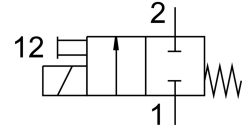


电磁阀 MHP1-M4H-2/2G-M3-PI

订货号: 197051

FESTO



数据表

特性	值
阀功能	两位两通, 常闭, 单稳态
驱动方式	电控
宽度	10 mm
标准标称流量	14 l/min
工作气口	M3
工作电压	5V DC
工作压力	-0.09 MPa...0.2 MPa -0.9 bar...2 bar -13.05 psi...29 psi
结构特点	带回位弹簧的提动阀
复位类型	弹簧复位
防护等级	IP40
认证	c UL us - 认证 (OL)
证书签发机构	UL MH19482
公称通径	0.9 mm
网格尺寸	10 mm
排气功能	不带节流选项
密封原理	软密封
安装位置	可选
手控装置	按钮式
先导类型	直接
流向	不可逆
阀位代码	标签
搭接	重叠
强制动态说明	切换频率最低每周 1 次
适用于真空	是
最大开关频率	20 Hz
关闭时间	5 ms
打开时间	4 ms
持续通电率	100%
电气功耗	1 W
线圈的特性参数	5 V DC: 1.0 W

特性	值
允许的电压波动	+/- 10 %
工作介质	压缩空气, 符合 ISO 8573-1:2010 [7:4:4]
工作和先导介质说明	可用润滑介质工作 (之后须一直润滑介质工作)
抗振性	运输应用测试, 严重性等级 2, 符合 FN 942017-4 和 EN 60068-2-6
耐冲击性	冲击测试, 严重性等级 2, 符合 FN 942017-5 和 EN 60068-2-27
耐腐蚀等级 CRC	2 - 中等耐腐蚀能力
油漆湿润缺陷物质 (PWIS) 符合性	VDMA24364-B2-L
储存温度	-20 °C...60 °C
介质温度	-5 °C...40 °C
环境温度	-5 °C...40 °C
产品重量	10 g
电气接口	插头
安装方式	底座上 带通孔
气接口, 气口 1	底座
气接口, 气口 2	M3
材料说明	RoHS 合规
密封件材料	FPM HNBR NBR
外壳材料	加强型聚酰胺 PPS (加强型)