

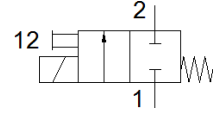
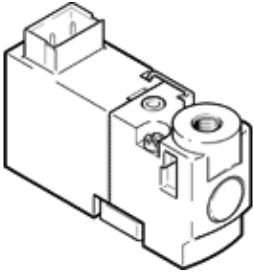
电磁阀

MHP1-M4H-2/2G-M3-TC

产品代号: 197048

FESTO

带气接头的板式阀，可单独或气路板式安装，外形非常紧凑，在顶端带有插头连接



技术参数

| 特性 | 值 |
|--------------|---|
| 阀功能 | 2/2 常闭，单电控 |
| 驱动类型 | 电气的 |
| 宽度 | 10 mm |
| 标准额定流量 | 14 l/min |
| 工作压力 MPa | -0.09 ... 0.2 MPa |
| 工作压力 | -0.9 ... 2 bar -13.05 ... 29 psi |
| 设计结构 | 带弹簧复位的提升阀 |
| 复位类型 | 机械弹簧 |
| 防护等级 | IP40 |
| 授权 | c UL us - Recognized (OL) |
| 认证签发部门 | UL MH19482 |
| 额定尺寸 | 0.9 mm |
| 宽度尺寸 | 10 mm |
| 排气功能 | 不可节流 |
| 密封原则 | 软性 |
| 装配位置 | 任意 |
| 手控装置 | 推 |
| 先导类型 | 直接 |
| 流动方向 | 不可逆 |
| 阀位置的识别 | 标签 |
| 重叠 | 下重叠 |
| 有关强制动力的说明 | 切换频率至少一周一次 |
| 适合真空 | 是 |
| 最大切换频率 | 20 Hz |
| 切换时间，关闭 | 5 ms |
| 切换时间，打开 | 4 ms |
| 持续通电率 | 100 % |
| 电源消耗 | 1 W |
| 线圈的特性参数 | 5 V DC: 1 W |
| 许用压力波动 | +/- 10 % |
| 工作介质 | 压缩空气符合ISO8573-1:2010 [7:4:4] |
| 关于工作和先导介质的说明 | 可以使用经过润滑的压缩空气 (一旦使用后要求一直使用经过润滑的压缩空气) |
| 抗震性 | 运输应用测试，强度等级 2，符合 FN 942017-4 和 EN 60068-2-6标准 |
| 耐冲击性 | 冲击试验，强度等级2，符合FN 942017-5和EN 60068-2-27 |
| 耐腐蚀等级 CRC | 2 - 中等腐蚀影响 |
| PWIS 符合性 | VDMA24364-B2-L |
| 储藏温度 | -20 ... 60 °C |
| 介质温度 | -5 ... 40 °C |
| 环境温度 | -5 ... 40 °C |
| 产品重量 | 10 g |
| 电连接 | 插头 |

| 特性 | 值 |
|------------|--------------------|
| 安装类型 | 在底座上 带通孔 |
| 气动连接, 气口 1 | 底座 |
| 气动连接, 气口 2 | M3 |
| 材料备注 | 符合 RoHS |
| 材料信息, 密封 | FPM HNBR NBR |
| 材料信息, 壳体 | PA-加强 PPS-加强 |