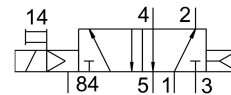


# 电磁阀 CPE14-M1BH-5L-QS-8

订货号: 196912

FESTO



## 数据表

| 特性              | 值                                  |
|-----------------|------------------------------------|
| 阀功能             | 两位五通, 单稳态                          |
| 驱动方式            | 电控                                 |
| 宽度              | 14 mm                              |
| 标准标称流量          | 680 l/min                          |
| 工作气口            | QS-8                               |
| 工作电压            | 24V DC                             |
| 工作压力            | 0.3 MPa...0.8 MPa<br>3 bar...8 bar |
| 结构特点            | 活塞闸阀                               |
| 复位类型            | 气动弹簧                               |
| 认证              | c UL us - 认证 (OL)                  |
| 海事分类            | 参见证书                               |
| 证书签发机构          | DNV-TAA000032X                     |
| 防护等级            | IP65<br>带插入式插座<br>符合 IEC 60529 标准  |
| 公称通径            | 6 mm                               |
| 排气功能            | 带节流选项                              |
| 密封原理            | 软密封                                |
| 安装位置            | 可选                                 |
| 手控装置            | 通过附件锁定<br>按钮式                      |
| 先导类型            | 先导驱动                               |
| 先导气源            | 内先导                                |
| 流向              | 不可逆                                |
| 阀位代码            | 标签夹                                |
| 搭接              | 正重叠                                |
| 关闭时间            | 32 ms                              |
| 打开时间            | 24 ms                              |
| 持续通电率           | 100%, 同时保持电流降                      |
| 0 信号的最大正向测试脉冲   | 1200 μs                            |
| 信号为 1 的最大负向测试脉冲 | 900 μs                             |

| 特性                  | 值  |
|---------------------|--|
| 线圈的特性参数             | 24 V DC: 1.28 W                                |
| 允许的电压波动             | -15%/+10%                                      |
| 工作介质                | 压缩空气, 符合 ISO 8573-1:2010 [7:4:4]               |
| 工作和先导介质说明           | 可用润滑介质工作 (之后须一直润滑介质工作)                         |
| 抗振性                 | 运输应用测试, 严重性等级 2, 符合 FN 942017-4 和 EN 60068-2-6 |
| 耐冲击性                | 冲击测试, 严重性等级 2, 符合 FN 942017-5 和 EN 60068-2-27  |
| 耐腐蚀等级 CRC           | 2 - 中等耐腐蚀能力                                    |
| 油漆湿润缺陷物质 (PWIS) 符合性 | VDMA24364-B1/B2-L                              |
| 介质温度                | -5 °C...50 °C                                  |
| 环境温度                | -5 °C...50 °C                                  |
| 电气接口                | 2 针  |
| 安装方式                | 带通孔  |
| 先导排气口 82            | M3   |
| 先导排气口 84            | M3   |
| 先导气口 12             | M3   |
| 先导气口 14             | M3   |
| 气接口, 气口 1           | QS-8   |
| 气接口, 气口 2           | QS-8   |
| 气接口, 气口 3           | G1/8   |
| 气接口, 气口 4           | QS-8   |
| 气接口, 气口 5           | G1/8   |
| 材料说明                | RoHS 合规  |
| 密封件材料               | NBR  |
| 外壳材料                | 压铸铝  |