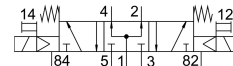
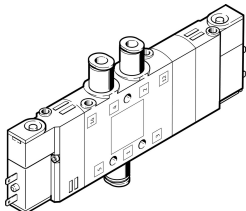


电磁阀 CPE14-M1BH-5/3B-QS-6

订货号: 196895

FESTO



数据表

特性	值
阀功能	三位五通，中压式
驱动方式	电控
宽度	14 mm
标准标称流量	370 l/min
工作气口	QS-6
工作电压	24V DC
工作压力	0.3 MPa...0.8 MPa 3 bar...8 bar
结构特点	活塞闸阀
复位类型	弹簧复位
认证	c UL us - 认证 (OL)
海事分类	参证书
证书签发机构	DNV-TAA000032X
防护等级	IP65 带插入式插座 符合 IEC 60529 标准
公称通径	6 mm
排气功能	带节流选项
密封原理	软密封
安装位置	可选
手控装置	通过附件锁定 按钮式
先导类型	先导驱动
先导气源	内先导
流向	不可逆
阀位代码	标签夹
搭接	正重叠
关闭时间	42 ms
打开时间	20 ms
持续通电率	100%，同时保持电流降
0 信号的最大正向测试脉冲	1200 μs
信号为 1 的最大负向测试脉冲	900 μs

特性	值
线圈的特性参数	24 V DC: 1.28 W
允许的电压波动	-15%/+10%
工作介质	压缩空气, 符合 ISO 8573-1:2010 [7:4:4]
工作和先导介质说明	可用润滑介质工作 (之后须一直润滑介质工作)
抗振性	运输应用测试, 严重性等级 2, 符合 FN 942017-4 和 EN 60068-2-6
耐冲击性	冲击测试, 严重性等级 2, 符合 FN 942017-5 和 EN 60068-2-27
耐腐蚀等级 CRC	2 - 中等耐腐蚀能力
油漆湿润缺陷物质 (PWIS) 符合性	VDMA24364-B1/B2-L
介质温度	-5 °C...50 °C
环境温度	-5 °C...50 °C
电气接口	2 针
安装方式	带通孔
先导排气口 82	M3
先导排气口 84	M3
先导气口 12	M3
先导气口 14	M3
气接口, 气口 1	QS-6
气接口, 气口 2	QS-6
气接口, 气口 3	G1/8
气接口, 气口 4	QS-6
气接口, 气口 5	G1/8
材料说明	RoHS 合规
密封件材料	NBR
外壳材料	压铸铝