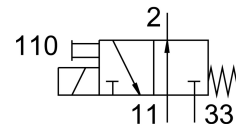


电磁阀 MHE2-M1H-3/20-QS-4

订货号: 196154

FESTO



数据表

| 特性 | 值 |
|----------|------------------------------------------------------------------|
| 阀功能 | 两位三通, 常开, 单电控 |
| 驱动方式 | 电控 |
| 宽度 | 10 mm |
| 标准标称流量 | 100 l/min |
| 工作气口 | QS-4 |
| 工作电压 | 24V DC |
| 工作压力 | -0.09 MPa...0.8 MPa -0.9 bar...8 bar |
| 结构特点 | 压力释放提动阀 |
| 复位类型 | 弹簧复位 |
| 防护等级 | IP65 |
| 认证 | c UL us - 认证 (OL) |
| 公称通径 | 2 mm |
| 网格尺寸 | 14 mm |
| 宽度尺寸注意事项 | 阀之间的最小距离为 4 mm |
| 排气功能 | 带节流选项 |
| 密封原理 | 软密封 |
| 安装位置 | 可选 |
| 手控装置 | 按钮式 |
| 先导类型 | 直接 |
| 流向 | 有限可逆 |
| 搭接 | 重叠 |
| 工作压力, 可逆 | -0.09 MPa...0.1 MPa -0.9 bar...1 bar -13.05 psi...14.5 psi |
| 最大开关频率 | 130 Hz |
| 关闭时间 | 3.5 ms |
| 打开时间 | 7 ms |
| 持续通电率 | 100% |
| 线圈的特性参数 | 24 V DC: 2.88 W |
| 允许的电压波动 | +/- 10 % |
| 工作介质 | 压缩空气, 符合 ISO 8573-1:2010 [7:4:4] |

| 特性 | 值 |
|-----------------------|------------------------------------------------|
| 工作和先导介质说明 | 可用润滑介质工作 (之后须一直润滑介质工作) |
| 抗振性 | 运输应用测试, 严重性等级 2, 符合 FN 942017-4 和 EN 60068-2-6 |
| 耐冲击性 | 冲击测试, 严重性等级 2, 符合 FN 942017-5 和 EN 60068-2-27 |
| 耐腐蚀等级 CRC | 2 - 中等耐腐蚀能力 |
| 油漆湿润缺陷物质 (PWIS) 符合性 | VDMA24364-B1/B2-L |
| 洁净室等级 | 6 级, 符合 ISO 14644-1 |
| 介质温度 | -5 °C...60 °C |
| 环境温度 | -5 °C...60 °C |
| 产品重量 | 60 g |
| 电气接口 | 2 针 插头 |
| 安装方式 | 带通孔 |
| 气接口, 气口 11 | QS-4 |
| 气接口, 气口 2 | QS-4 |
| 气口 33 | QS-4 |
| 材料说明 | RoHS 合规 |
| 密封件材料 | HNBR NBR |
| 外壳材料 | 涂层压铸锌 |
| 螺钉材料 | 镀锌钢 |