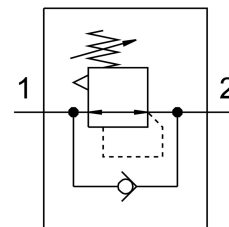


减压阀 LRS-3/4-D-7-O-DI-MAXI

订货号: 194677

FESTO



数据表

特性	值
规格	Maxi
系列	D
控制锁	可锁定旋转手柄
安装位置	可选
结构特点	直动式膜片减压阀
控制器功能	输出压力常数 具有主压力补偿功能 带二级排气 带回流功能
压力表 (模拟) 或压力显示器 (数字)	为 G1/4 准备
工作压力	1 bar...16 bar
压力调节范围	0.5 bar...7 bar
最大压力迟滞	0.4 bar
标准标称流量	8350 l/min
工作介质	压缩空气, 符合 ISO 8573-1:2010 [7:4:4] 惰性气体
工作和先导介质说明	可用润滑介质工作 (之后须一直润滑介质工作)
耐腐蚀等级 CRC	2 - 中等耐腐蚀能力
油漆湿润缺陷物质 (PWIS) 符合性	VDMA24364-B1/B2-L
输出口空气纯净度等级	压缩空气, 符合 ISO 8573-1:2010 [7:4:4] 惰性气体
介质温度	-10 °C...60 °C
环境温度	-10 °C...60 °C
产品重量	1610 g
安装方式	面板式安装 管式安装 带附件
气接口, 气口 1	G3/4
气接口, 气口 2	G3/4
材料说明	RoHS 合规
底座材料	压铸锌
密封件材料	NBR

特性	值
外壳材料	压铸锌
膜片材料	NBR