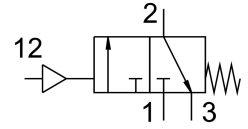


开关阀 HEP-1-D-MAXI

订货号: 193260

FESTO



数据表

特性	值
结构特点	活塞闸阀
驱动方式	气动
密封原理	软密封
排气功能	不带节流选项
手控装置	无
复位类型	弹簧复位
阀功能	两位三通, 常闭, 单稳态
工作压力	0 bar...16 bar
先导压力	3 bar...16 bar
C 值	27.6 l/sbar
b 值	0.32
标准标称流量	6500 l/min
工作介质	压缩空气, 符合 ISO 8573-1:2010 [7:4:4] 惰性气体
工作和先导介质说明	可用润滑介质工作 (之后须一直润滑介质工作)
耐腐蚀等级 CRC	2 - 中等耐腐蚀能力
材料说明	RoHS 合规
油漆湿润缺陷物质 (PWIS) 符合性	VDMA24364-B1/B2-L
介质温度	-10 °C...60 °C
环境温度	-10 °C...60 °C
安装方式	管式安装 带附件
安装位置	可选
流向	不可逆
产品重量	800 g
气接口, 气口 1	G1
气接口, 气口 2	G1
气接口, 气口 3	G3/8
先导气口 12	G1/8
输出口空气纯净度等级	压缩空气, 符合 ISO 8573-1:2010 [7:4:4] 惰性气体
密封件材料	NBR

特性	值
外壳材料	压铸铝