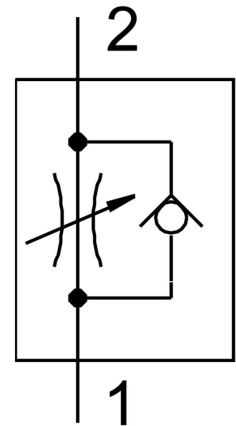


单向节流阀 GRLZ-M5-QS-4-D

订货号: 193154

FESTO



数据表

| 特性 | 值 |
|------------------------|----------------------------------|
| 阀功能 | 气源单向节流功能 |
| 气接口, 气口 1 | QS-4 |
| 气接口, 气口 2 | M5 |
| 调节元件 | 一字圆头螺丝 |
| 安装方式 | 拧入 |
| 流量控制方向上的标准标称流量 | 110 l/min |
| 封锁方向上的标准标称流量 | 65 l/min...110 l/min |
| 环境温度 | -10 °C...60 °C |
| 海事分类 | 参见证书 |
| 安装位置 | 可选 |
| 工作压力完整温度范围 | 0.2 bar...10 bar |
| 流量控制方向上的标准流量 6 → 0 bar | 160 l/min |
| 止回方向上的标准流量 6 → 0 bar | 150 l/min...180 l/min |
| 工作介质 | 压缩空气, 符合 ISO 8573-1:2010 [7:4:4] |
| 工作和先导介质说明 | 可用润滑介质工作 (之后须一直润滑介质工作) |
| 油漆湿润缺陷物质 (PWIS) 符合性 | VDMA24364-B1/B2-L |
| 介质温度 | -10 °C...60 °C |
| 标称扭矩 | 0.8 Nm |
| 标称紧固扭矩公差 | ± 10% |
| 产品重量 | 13 g |
| 旋入螺钉的材料 | 黄铜 |
| 材料说明 | RoHS 合规 |
| 密封件材料 | NBR |
| 释放环材料 | POM |

| 特性 | 值 |
|--------|-----------|
| 调节螺丝材料 | 黄铜 |
| 摆动接头材料 | 压铸锌 铬化 |