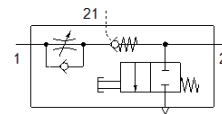
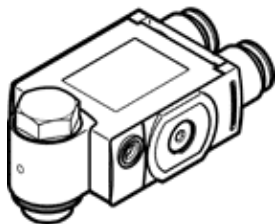


# 单向节流阀

## VFOF-LE-BAH-G14-Q8

产品代号: 1927030

FESTO



### 技术参数

特性	值
阀功能	单向节流阀功能, 用于排气
气动连接, 气口 1	QS-8
气动连接, 气口 2	G1/4
驱动类型	手动
先导气口21	QS-8
调节元件	内六角
安装类型	具有螺纹的
节流方向上的标准额定流量	590 l/min
单向节流方向上的标准额定流量	310 ... 540 l/min
工作压力	0.2 ... 10 bar
先导压力	2 ... 10 bar
环境温度	-10 ... 60 °C
材料信息, 壳体	PBT
装配位置	任意
驱动方式, 受控制的单向阀功能	气动
手动排气功能	推
可摆动性	360 deg/但不允许连续旋转
整个温度范围内的工作压力	0.2 ... 10 bar
流量控制方向上的标准流量0.6->0 MPa (6->0 bar, 87->0 psi)	940 l/min
止回方向上的标准流量0.6->0 MPa (6->0 bar, 87->9 psi) 已驱动	830 ... 1,000 l/min
止回方向上的标准流量0.6->0 MPa (6->0 bar, 87->0 psi) 未驱动	840 ... 1,000 l/min
单向节流阀反方向上的标准额定流量, 驱动状态	315 ... 540 l/min
单向节流阀反方向上的标准额定流量, 未驱动状态	310 ... 540 l/min
切换时间, 关闭	11 ms
切换时间, 打开	8 ms
工作介质	压缩空气符合ISO8573-1:2010 [7:4:4]
关于工作和先导介质的说明	可以使用经过润滑的压缩空气 (一旦使用后要求一直使用经过润滑的压缩空气)
PWIS 符合性	VDMA24364-B1/B2-L
介质温度	-10 ... 60 °C
先导介质	压缩空气符合ISO8573-1:2010 [7:4:4]
额定紧固扭矩	10 Nm
额定紧固扭矩的公差	± 20 %
许用的驱动力矩, 调节螺丝	1 Nm
产品重量	73.9 g
材料信息, 盖子	ES-BE
材料备注	符合 RoHS
材料信息, 盖	PBT
材料信息, 密封	NBR
材料信息, 空心螺栓	锻造铝合金
材料信息, 轴套	锻造铝合金
材料信息, 释放环	POM
材料信息, 调节螺钉	黄铜