

气源处理单元

FRC-1/2-D-7-O-MIDI-A

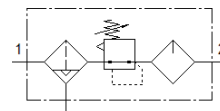
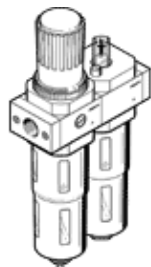
产品代号: 192645

传统型 - 不用于新项目

FESTO

三联件, 最大压力 7 bar, 过滤精度 40 卬, 带金属保护罩。
带自动排水阀, 不带压力表。

通过在搜索字段中输入型号代码的前四个字符,
可以找到最新的替代产品



技术参数

特性	值
尺寸	Midi型
系列	D
驱动器锁	旋转手柄, 带锁定
装配位置	垂直 +/- 5°
冷凝水排放	全自动
设计结构	精密减压阀, 不带压力表 比例式标准油雾器
冷凝物最大容积	43 cm ³
过滤等级	40 μm
杯罩保护	金属保护罩
压力表	准备用于 G1/4
工作压力	2 ... 12 bar
压力控制范围	0.5 ... 7 bar
最大压力迟滞	0.2 bar
标准额定流量	2,800 l/min
工作介质	压缩空气符合ISO 8573-1:2010 [7:9:-] 惰性气体
关于工作和先导介质的说明	可以使用经过润滑的压缩空气 (一旦使用后要求一直使用经过润滑的压缩空气)
PWIS 符合性	VDMA24364-B1/B2-L
输出空气纯净度	压缩空气, 符合 ISO 8573-1:2010 [7:8:-] 惰性气体
介质温度	-10 ... 60 °C
环境温度	-10 ... 60 °C
产品重量	1,440 g
安装类型	线路安装 带附件
气动连接, 气口 1	G1/2
气动连接, 气口 2	G1/2
材料备注	符合 RoHS
材料信息, 壳体	牙铸锌
材料信息, 碗	PC