

# 气源处理单元

## FRC-1/2-D-DI-MAXI-KC

产品代号: 192470

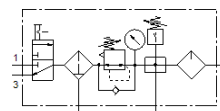
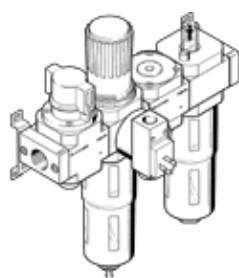
传统型 - 不用于新项目

FESTO

包括手动安全启动阀, 过滤调压阀, 分气块, 带压力开关  
不带插座和油雾器, 带安装架.  
带手动排水阀和金属保护罩.

通过在搜索字段中输入型号代码的前四个字符,  
可以找到最新的替代产品

将停止供货的产品,  
供货至2022。请访问门户网站的支持端口以查找替代产品。



## 技术参数

| 特性         | 值   |
|------------|---|
| 尺寸         | Maxi  |
| 系列         | D   |
| 驱动器锁       | 旋转手柄, 带锁定                                       |
| 装配位置       | 垂直 +/- 5°                                       |
| 过滤等级       | 40 µm   |
| 冷凝水排放      | 手动旋转  |
| 设计结构       | 分支模块<br>压力传感器<br>开/关阀<br>过滤减压阀 带压力表<br>比例式标准油雾器 |
| 冷凝物最大容积    | 43 cm <sup>3</sup>                              |
| 杯罩保护       | 金属保护罩   |
| 压力表        | 带压力表  |
| 工作压力       | 1 ... 16 bar                                    |
| 压力控制范围     | 0.5 ... 12 bar                                  |
| 标准额定流量     | 4,800 l/min                                     |
| 工作介质       | 压缩空气符合ISO8573-1:2010 [:-:-]<br>惰性气体             |
| 耐腐蚀等级 CRC  | 2 - 中等腐蚀影响                                      |
| 输出空气的纯净度   | 压缩空气符合ISO8573-1:2010 [7:4:-]<br>惰性气体            |
| 介质温度       | -10 ... 60 °C                                   |
| 环境温度       | -10 ... 60 °C                                   |
| 产品重量       | 4,800 g   |
| 安装类型       | 线路安装<br>带附件<br>可选                               |
| 气动连接, 气口 1 | G1/2  |
| 气动连接, 气口 2 | G1/2  |
| 材料信息, 壳体   | 牙铸锌   |
| 材料信息, 碗    | PC  |