

# 气源处理单元 FRC-3/4-D-DI-MAXI

产品代号: 192410

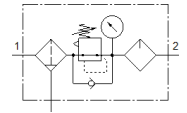
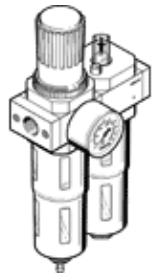
传统型 - 不用于新项目

FESTO

三联件, 过滤精度 40 µm, 带金属保护罩。  
带手动排水阀, 压力表, 调压阀为直动式。

通过在搜索字段中输入型号代码的前四个字符,  
可以找到最新的替代产品

将停止供货的产品,  
供货至2022。请访问门户网站的支持端口以查找替代产品。



## 技术参数

| 特性         | 值                            |
|------------|------------------------------|
| 尺寸         | Maxi                         |
| 系列         | D                            |
| 驱动器锁       | 旋转手柄, 带锁定                    |
| 装配位置       | 垂直 +/- 5°                    |
| 冷凝水排放      | 手动旋转                         |
| 设计结构       | 过滤减压阀 带压力表<br>比例式标准油雾器       |
| 冷凝物最大容积    | 43 cm <sup>3</sup>           |
| 过滤等级       | 40 µm                        |
| 杯罩保护       | 金属保护罩                        |
| 压力表        | 带压力表                         |
| 工作压力       | 1 ... 16 bar                 |
| 压力控制范围     | 0.5 ... 12 bar               |
| 最大压力迟滞     | 0.4 bar                      |
| 标准额定流量     | 3,800 l/min                  |
| 工作介质       | 压缩空气符合ISO8573-1:2010 [-:-:-] |
| 介质温度       | -10 ... 60 °C                |
| 环境温度       | -10 ... 60 °C                |
| 产品重量       | 2,600 g                      |
| 安装类型       | 线路安装                         |
| 气动连接, 气口 1 | G3/4                         |
| 气动连接, 气口 2 | G3/4                         |
| 材料信息, 壳体   | 牙铸锌                          |
| 材料信息, 碗    | PC                           |