

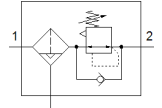
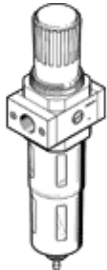
# 过滤减压阀 LFR-3/4-D-5M-O-DI-MAXI-A

产品代号: 192395  
传统型 - 不用于新项目

FESTO

直动式减压阀, 带金属保护罩不带压力表, 过滤精度5 µm.  
带手动排水阀.

通过在搜索字段中输入型号代码的前四个字符,  
可以找到最新的替代产品



## 技术参数

特性	值
尺寸	Maxi
系列	D
驱动器锁	旋转手柄, 带锁定
装配位置	垂直 +/- 5°
过滤等级	5 µm
冷凝水排放	全自动
设计结构	精密减压阀, 不带压力表
冷凝物最大容积	43 cm <sup>3</sup>
杯罩保护	金属保护罩
压力表	准备用于 G1/4
工作压力	2 ... 12 bar
压力控制范围	0.5 ... 12 bar
最大压力迟滞	0.4 bar
标准额定流量	5,800 l/min
工作介质	压缩空气符合ISO 8573-1:2010 [7:9:-] 惰性气体
PWIS 符合性	VDMA24364-B1/B2-L
储藏温度	-10 ... 60 °C
输出空气的纯净度	压缩空气符合ISO8573-1:2010 [6:8:4] 惰性气体
介质温度	5 ... 60 °C
环境温度	5 ... 60 °C
产品重量	1,600 g
安装类型	线路安装
气动连接, 气口 1	G3/4
气动连接, 气口 2	G3/4
材料备注	符合 RoHS
材料信息, 壳体	牙铸锌
材料信息, 碗	PC