

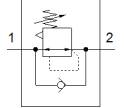
# 减压阀

## LR-1-D-7-O-DI-MAXI

产品代号: 192367  
传统型 - 不用于新项目

直动式调压阀，最高工作压力 7 bar。  
通过在搜索字段中输入型号代码的前四个字符，  
可以找到最新的替代产品

FESTO



## 技术参数

特性	值
尺寸	Maxi
系列	D
驱动器锁	旋转手柄，带锁定
装配位置	任意
设计结构	直接控制的膜片式减压阀
控制器功能	输出压力恒定 带初压补偿 带第二排气通道 具有回流
压力表	准备用于 G1/4
工作压力	1 ... 16 bar
压力控制范围	0.5 ... 7 bar
最大压力迟滞	0.4 bar
标准额定流量	8,400 l/min
工作介质	压缩空气符合ISO8573-1:2010 [7:4:4] 惰性气体
关于工作和先导介质的说明	可以使用经过润滑的压缩空气 (一旦使用后要求一直使用经过润滑的压缩空气)
耐腐蚀等级 CRC	2 - 中等腐蚀影响
PWIS 符合性	VDMA24364-B1/B2-L
输出空气的纯净度	压缩空气符合ISO8573-1:2010 [7:4:4] 惰性气体
介质温度	-10 ... 60 °C
环境温度	-10 ... 60 °C
产品重量	1,330 g
安装类型	前面板安装 线路安装 带附件
气动连接, 气口 1	G1
气动连接, 气口 2	G1
材料备注	符合 RoHS
材料信息, 连接板	牙铸锌
材料信息, 密封	NBR
材料信息, 壳体	牙铸锌
材料信息, 膜片	NBR