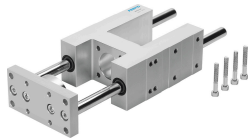


# 导向单元 FEN-20- -GF

订货号: 19169

FESTO



## 数据表

特性	值
规格	20
行程	2 mm...250 mm
安装位置	可选
导轨	滑动轴承导轨
结构特点	导轨
防爆	区 1 (ATEX) 区 2 (ATEX) 区 21 (ATEX) 区 22 (ATEX)
油漆湿润缺陷物质 ( PWIS ) 符合性	VDMA24364-B2-L
环境温度	-20 °C...80 °C
位移力	15 N
每 10 mm 行程的额外移动质量	12 g
0 mm 行程的基本重量	873 g
每 10 m 行程的附加重量	12 g
0 mm 行程时的重心	42 mm
每 10 mm 额外移动质量的重心	4.7 mm
安装方式	通过内螺纹安装
材料说明	RoHS 合规
导向部件材料	高合金钢
外壳材料	阳极氧化精制铝合金
联接板材料	阳极氧化精制铝合金