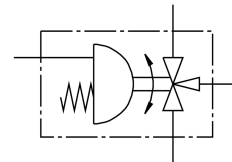
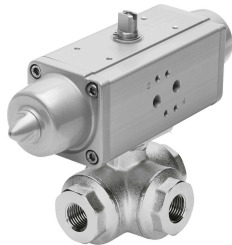


球阀驱动单元 VZBA-11/4"-GGG-63-32T-F0405-V4V4T-PS53-R-90-4-C

FESTO

订货号: 1915749



数据表

特性	值
结构特点	3 通型球阀 T 型孔
驱动方式	气动
安装位置	可选
安装方式	管式安装
过程阀连接	Rp1 1/4
开关位置指示器	插槽方向 = 流向
公称通径 DN	32
工作压力	6 bar...8.4 bar
标称压力 PN	63
中等	压缩空气, 符合 ISO 8573-1:2010 [:-:-] 惰性气体 水 - 无水蒸气 中性流体
工作介质	压缩空气, 符合 ISO 8573-1:2010 [7:4:4]
工作和先导介质说明	可用润滑介质工作 (之后须一直润滑介质工作)
介质温度	-10 °C...200 °C
环境温度	-10 °C...80 °C
T 型孔 (直式) 流量 Kv	18 m ³ /h
T 型孔 (直式) 的流量 Kv	36.5 m ³ /h
组件最高表面温度	TX
防爆装配	IIC、IIIC
材料说明	RoHS 合规
油漆湿润缺陷物质 (PWIS) 符合性	VDMA24364 区域 III
外壳材料	高合金不锈钢
外壳物料编号	1.4408
密封件材料	PTFE 加强型聚四氟乙烯
滚珠材料	高合金不锈钢
滚珠的物料编号	1.4408
轴材料	高合金不锈钢
编号轴材料	1.4401
产品重量	6070 g

特性	值
防爆	区 1 (ATEX) 区 2 (ATEX) 区 21 (ATEX) 区 22 (ATEX)
防爆环境温度	-10°C ≤ Ta ≤ +60°C
耐腐蚀等级 CRC	3 - 高耐腐蚀能力