

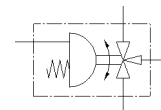
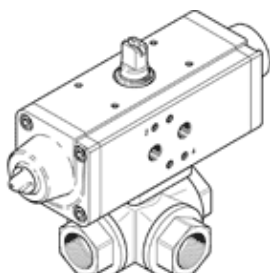
# 球阀驱动单元

## VZBA-1"-GGG-63-32T-F0405-V4V4T-PS30-R-90-4-C

产品代号: 1915748

FESTO

两位三通, 法兰孔样式F0405, 螺纹EN 10226-1.



### 技术参数

特性	值
设计结构	3通球阀 T孔
驱动类型	气动
装配位置	任意
安装类型	线路安装
过程阀接口	Rp1
切换位置指示器	槽的方向 = 流动方向
额定直径 DN	25
工作压力	6 ... 8.4 bar
过程阀的额定压力	63
介质	压缩空气符合ISO8573-1:2010 [-:-:] 惰性气体 水 (非水汽) 中性流体
工作介质	压缩空气符合ISO8573-1:2010 [7:4:4]
关于工作和先导介质的说明	可以使用经过润滑的压缩空气 (一旦使用后要求一直使用经过润滑的压缩空气)
介质温度	-10 ... 200 °C
环境温度	-10 ... 80 °C
流量 Kv, T孔, 弯角型	10.9 m <sup>3</sup> /h
流量Kv T型, 直列式	22.4 m <sup>3</sup> /h
组合系统的最高表面温度	TX
组合系统的易爆组别	IIC, IIIC
材料备注	符合 RoHS
PWIS 符合性	VDMA24364 区域III
材料信息, 壳体	高合金钢, 耐腐蚀
外壳的材料编号	1.4408
材料信息, 密封	PTFE PTFE 经过加强
材料信息, 球	高合金钢, 耐腐蚀
球体的材料编号	1.4408
材料信息, 轴	高合金钢, 耐腐蚀
主轴的材料编号	1.4401
产品重量	3,850 g
符合防爆要求的环境温度	-10°C ≤ Ta ≤ +60°C
耐腐蚀等级 CRC	3 – 强腐蚀影响